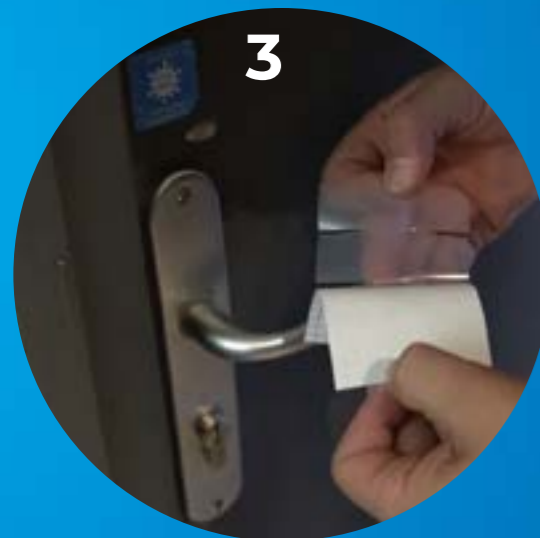


Zastosowanie na klamkę



Zmierz długość chronionego uchwytu i odetnij nadmiar folii. Jeśli obwód rączki tego wymaga, przytnij również paski, aby nie zachodziły na siebie zbyt mocno.



Usuń osłonkę. Nałóż folię (obszar nieobcięty) na wypukłą część uchwytu (część zaokrągloną na zewnątrz). Naciskaj kciukami. Nałóż wycięte paski jeden po drugim wokół uchwytu. Naciskaj kciukami. Najpierw nałóż paski pod spód, a następnie paski na wierzch. Naklej etykietę COVERSAFE™!



Skontaktuj się z nami!

Jakub WOJTYSZYN
Sales Engineer
+48 668 383 690
j.wojtyszyn@gergonne.pl

Renata MAJEWSKA LUŚNIA
Country Manager
+48 668 383 650
r.majewska@gergonne.pl

www.coversafe.pl

Coversafe™
Antimicrobial protection

Coversafe™
Antimicrobial protection



**FOLIA ZWALCZAJACA
WIRUSY I BAKTERIE
Zastosowanie na klamkę**

Made by
GERGONNE


GERGONNE
The Adhesive Solution



With PYLOTE
technology

pylote